

Chwal, Syjonie, Zbawiciela

Sekwencja na Uroczystość
Najświętszego Ciała i Krwi Chrystusa

Tekst: na podstawie nowego wydania *Lekcjonarza
mszalnego*, Poznań 2015

Muzyka: na podstawie melodii gregoriańskiej
zaczerpniętej z *Liber usualis*

opr.: ks. Wojciech Kałamarz CM

Kraków 2016



1. Chwał, Sy - jo - nie, Zba - wi - cie - la, chwał pie - śnia - mi



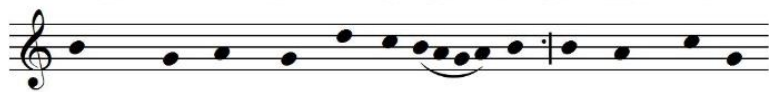
wśród we - se - la Wo - dza i Pa - ste - rza rzesz.



I - le zdo - łasz, sław Go śmia - ło, bo prze - wyż - sza



wszyst - ko chwa - łą, co wy - śpie - wać pie - śnią chcesz.



2. Chwa - ły przed - miot nad po - dzi - wy, Chleb ży - ją - cych



po - karm ży - wy, dzi - siaj się ob - ja - wia nam.



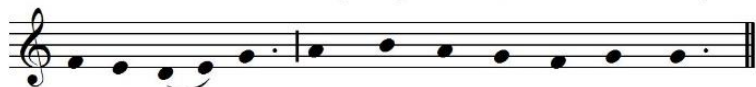
Za wie - cze - rzy świę - tym sto - łem Pan go, ła - miąc



z brać - mi spo - łem, iś - cie dał Dwu - na - stu sam.



3. Niech brzmi sła-wa w zgod-nym dźwię-ku, z serc ra-do-snych,



peł-ne wdzię - ku, niech Mu pie - śni pły - ną chwał.



Dzień ob-cho-dzim gło-śny sła-wą, w któ-rym pierw-szą



Pan u - sta - wą raj - ski stół ten świa - tu dał.



4. W uc - cie tej no-we-go Pa - na, Pas-cha no-wym



pra-wem da - na, "fa - zy" daw - ne koń - czy już.



Prze-szłość sta-rą no-wa e - ra, cień roz-pra-sza



praw-da szcze-ra, pierz-cha noc przed bla-skiem zórz.



5. Co Pan czy - nił przy Wie - cze - rzy, wska - zał, że i



nam na - le - ży speł - niać ku pa - mię - ci nań.



Po - u - cze - ni tą u - sta - wą, chleb i wi - no



na bez - krwa - wą świę - cim Od - ku - pie - nia dań.



6. Do - gmat dan jest do wie - rze - nia, że się w Cia - ło



chleb prze - mie - nia, wi - no zaś prze - cho - dzi w Krew.



Gdzie zmysł próż - no dojść się sta - ra, ser - ca ży - wa



wzmac - nia wia - ra, po - rzą - d - ko - wi rze - czy wbrew.



7. Pod od-mien-nych szat fi-gu-rą, w zna-kach róż-nych,



nie na - tu - rą, kry - je się ta - jem - nic cud.



Cia - ło stra-wą, Krew na - po - jem, w o - bu zna-kach



z Bó-stwem swo - im ca - ły Chry-stus trwa, bez złud.



8. Przez bio-rą-cych nie ła-ma - ny, nie po-kru-szon,



bez od-mia-ny, ca - ły jest w spo-ży - ciu bran.



Bie-rze je-den, ty-siąc bie - rze: ten, jak tam-ci,



w rów-nej mie - rze, wzię-ty zaś nie gi - nie Pan.



9. Bio - rą do - brzy i grzesz - ni - cy, lecz się lo - sów



przyjrz róż - ni - cy: ży - cie tu za - gła - da tam.



Złym śmierć nie-sie, do-brym ży-cie: patrz, jak w skut-kach



roz-ma - i - cie czyn u - jaw - nia się ten sam.



10. Kie - dy kru - szą się zna-mio-na, nie wątp, lecz wierz



z głę-bi ło - na, że to kry - je u - kru - szo - na



częst - ka, co i ca - łość wprzód.



Rzecz się sa - ma nie roz - ry - wa, zna-ków kru - szą



się o - gni-wa, przez co stan i po - stać ży - wa



zna - czo - ne - go nie zna szkód.

Następującą część sekwencji można według uznania opuścić.



11. O - to Chleb a - nio - łów bło - gi, dan wę - drow - com



po - śród dro - gi, sy - nów wra - ca w Oj - ca pro - gi,



da - wać Go nie moż - na złym!



Fi - gur gło - szą Go o - sło - ny! I - za - ak na



stos wie - dzio - ny, ja - gniąt Pas - chy krwa - we zgo - ny,



man - na oj - com da - na im.



12. Dusz Pa - ste - rzu! Pra - wy Chle - bie!



Do - bry Je - zu, pro - sim Cie - bie:



Ty nas karm i broń w po - trze - bie,



Ty nam do - bra o - każ w nie - bie,



kę - dy jest ży - ją - cych raj.



Twa dłoń, Pa - nie, wszyst - ko zdo - ła,



Ty nas kar - misz z Twe - go sto - ła:



gdzie wciąż uc - ta trwa we - so - ła,



w gro - nie nie - bian na - sze czo - ła



na Twe ło - no skło - nić daj!



A - men. Al-le-lu - ja.